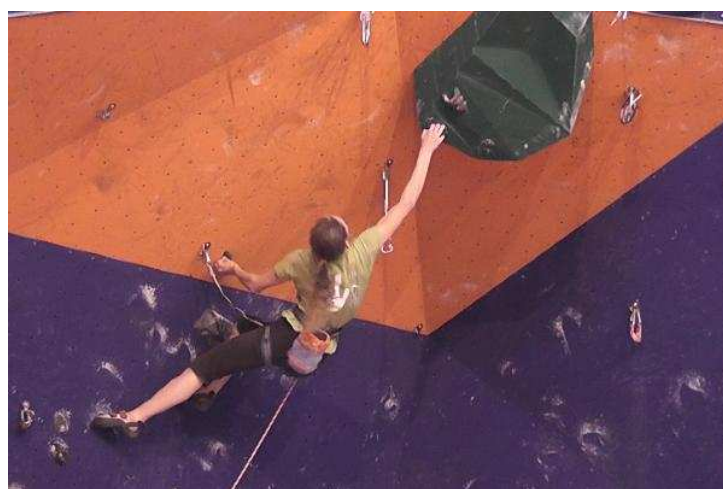


## COMPTE RENDU COMPETITION

### 4<sup>ème</sup> ETAPE DE LA COUPE DE FRANCE SENIOR DE DIFFICULTE A RIOM « Une Eco Manifestation »

Ce samedi 12 février, 36 Seniors filles avaient fait le déplacement à RIOM pour cette 4<sup>ème</sup> et ultime étape de la coupe de France Senior de difficulté. Etape cruciale pour qui voulait décrocher sa sélection en équipe de France Elite Senior. Toutes les meilleures étaient donc là excepté Caroline Ciavaldini et Alizée Duffraisse.

Autant dire que la tâche pour nos deux Tagueuses Pauline et Clémence ne serait pas des plus simples dès les qualifications. Bons points par rapport à Saint Antonin la semaine passée, le gymnase était chauffé. Des qualifications qui se jouaient sur trois voies au plus grand bonheur de Pauline et de Clémence, il y en avait pour tous les styles et tous les goûts. Et si la première voie n'était qu'une formalité, les deux suivantes se coraient déjà sérieusement, tant techniquement que physiquement ! Pauline et Clémence montèrent suffisamment haut sur ces trois voies pour s'ouvrir les portes de la demi-finale. Une demi-finale aussi plaisante qu'exigeante (dixit Pauline), dès les premiers mouvements, sur des prises et des volumes tout nouveaux et tout noirs, sur un fond de mur bleu foncé. Pas cool les ouvreurs, les filles n'y voyaient plus grand chose, fallait pas être daltonien ..... A part ce petit bémol, les voies étaient superbement bien ouvertes et sélectives à souhait.



Pauline en demi

## COMPTE RENDU COMPETITION

Au final Clémence finit 15<sup>ème</sup>, elle perdra deux places lors de la demi-finale et Pauline finira 22<sup>ème</sup> en gagnant deux places. Satisfaction qu'elles soient toutes les deux sorties des qualifications car il y avait de la concurrence, mais déçu qu'elles n'aient pas su se sortir du ventre mou du classement pour s'approcher un peu plus des meilleures.



Clémence en demi

Le Classement chez les filles donnera Charlotte Duriff 1<sup>ère</sup>, Hélène Janicot 2<sup>nd</sup>e et Julia Serrière 3<sup>ème</sup>. Chez les garçons c'est le Toulousain Fabrice Landry malade (gastro) qui fait la pige aux meilleurs et termine 1<sup>ier</sup> devant Micheal Fuselier et Thomas Ballet. Les connaisseurs apprécieront.

Au classement final de cette coupe de France 2011, Clémence termine 13<sup>ème</sup> et Pauline 22<sup>ème</sup> sur 54 participantes au total des 4 étapes. Pas si mal que ça finalement au regard de nos installations .....

Justement en parlant d'installation, le mur de RIOM a été réalisé dans le cadre de la construction d'un Gymnase attendant à un nouveau lycée. Tient, tient cela me rappelle quelque chose !

Dans la rubrique bonne adresse, l'étape hôtel est très bien et la brasserie Auvergnate La Mangoune qui est juste à côté est encore mieux. Il y a tout ce qu'il faut comme spécialités Auvergnates pour vous caler des grimpeurs affamés.

@+ Eric H